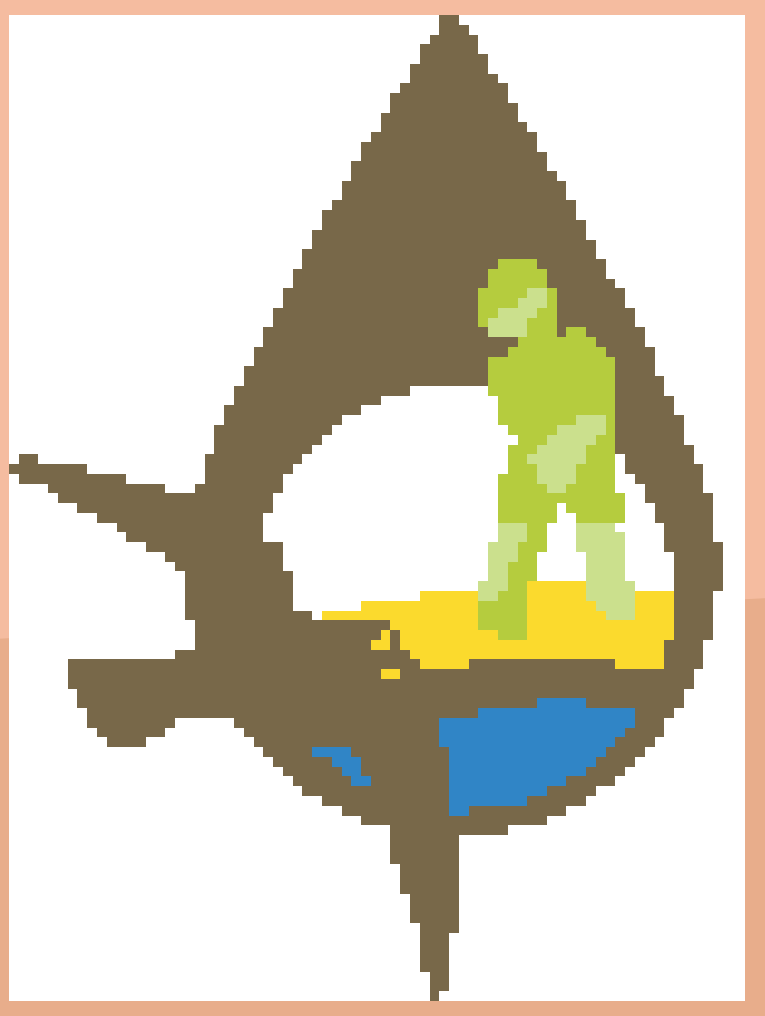


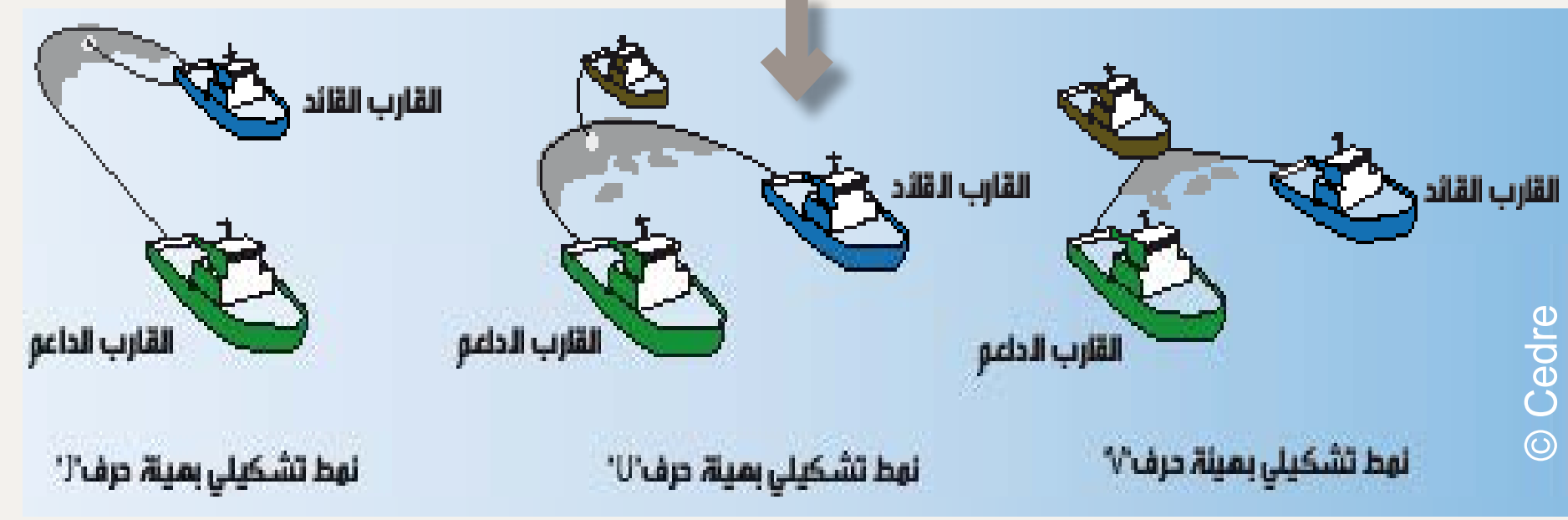
# عمليات استجابة المبيادين

بوسو (POSOW)  
الإعداد لعملية  
تنظيف السواحل  
الملوثة بالنفط  
والتدخل للتعامل  
مع الأحياء البرية  
الملوثة بالنفط

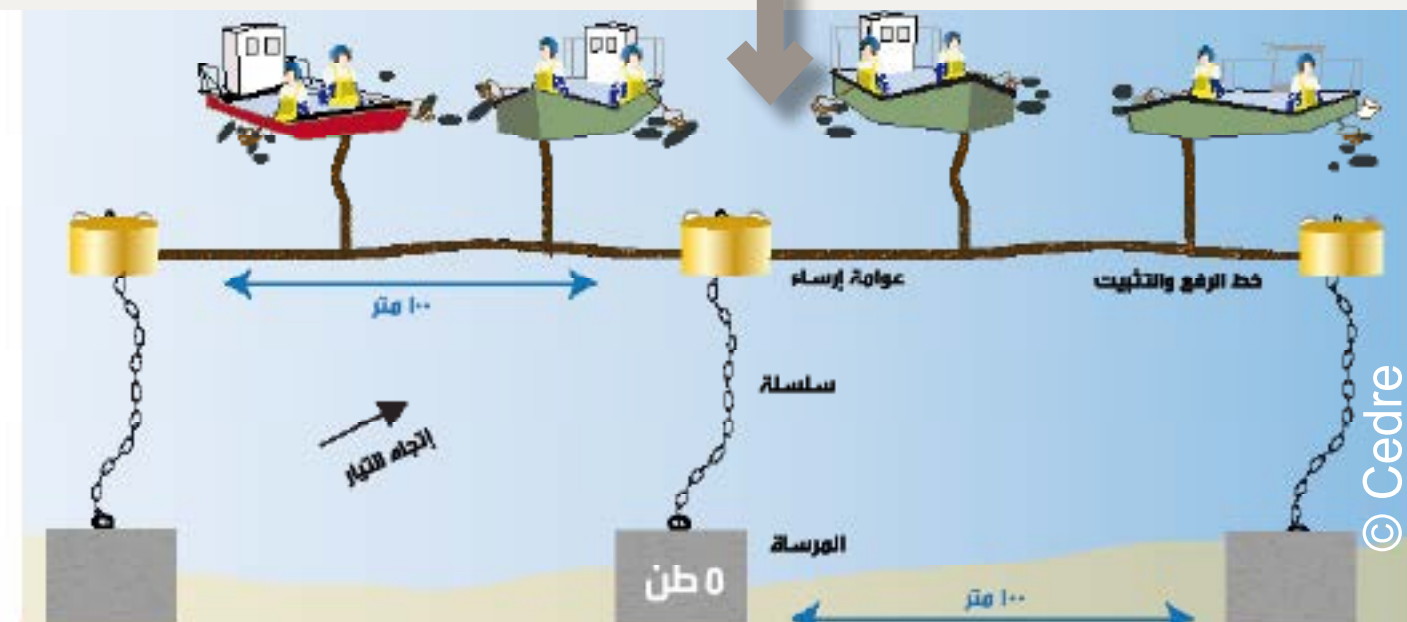


## الإحتواء - الاسترجاع

### الاسترجاع المتحرك



### الاسترجاع الثابت



### الاسترجاع اليدوي



### الاسترجاع الآلي



### استخدام المواد الماصة



## التشتت الكيويائي



## الإنذار والمسح الميداني وجمع العينات



## الإنقاذ والمسح الميداني للأحياء البرية



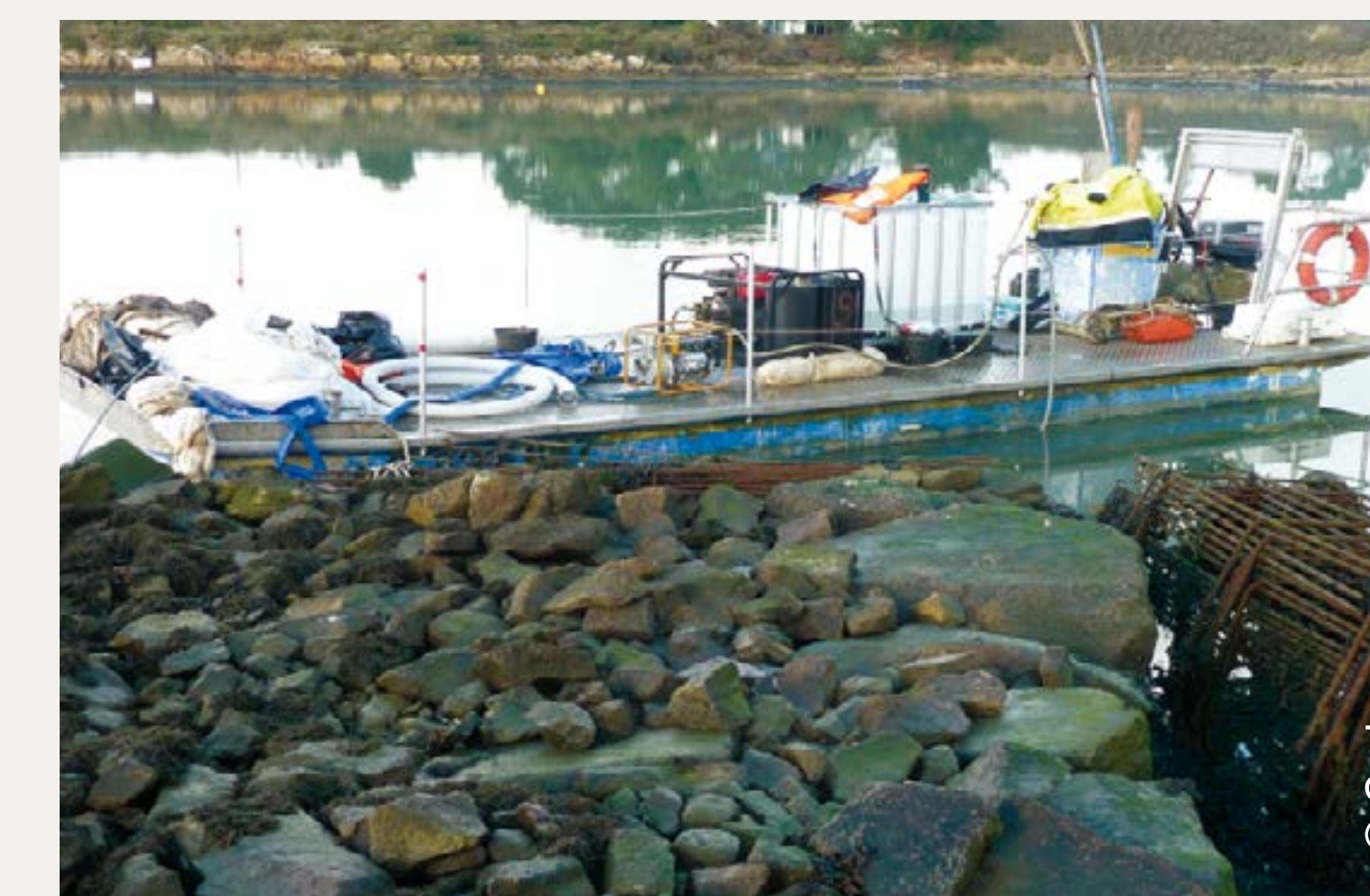
## إزالة التلوث



## تخزين ونقل المخلفات



## الدعم اللوجستي



## حماية الساحل



مشروع بوسو ٢ (POSOW II) ممول بالشراكة مع الاتحاد الأوروبي من خلال الجهاز المالي للحماية المدنية والمؤسس بالتعاون مع المركز الإقليمي للاستجابة لطوارئ التلوث البحري بالبحر المتوسط (REMPEC) ومعهد البحوث وحماية البيئة (ISPRA)، والإدارة العامة للنقل البحري والمياه الداخلية (DG-MARINWA) ومعهد الموانئ للدراسات والتعاون (PEPORTS) و الأكاديمية العربية للعلوم والتكنولوجيا والنقل البحري (AASTMT) ومنسقاً من خلال مركز التوثيق والبحوث والتجارب بشأن التلوث العرضي للمياه (Cedre).